

Taller sobre biodiversitat i paisatge

LES TRES CARES DEL BOSC DE TOSCA.
PERCEPCIÓ I ANÀLISI

EMILI BASSOLS

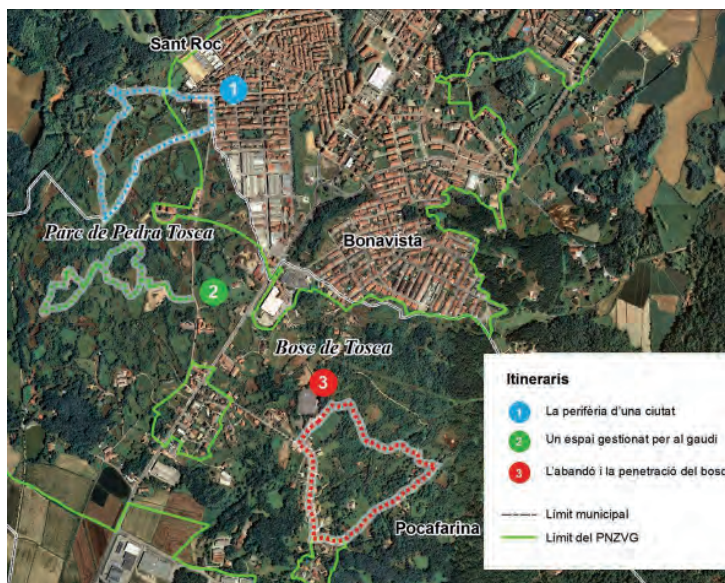
*(Parc Natural de la Zona
Volcànica de la Garrotxa)*

JORDI GRAU

(Observatori del Paisatge de Catalunya)

A

mb la finalitat de fer propostes al futur Pla Especial del Bosc de Tosca, el taller consistia a identificar les dinàmiques que s'hi estan produint. Els tres grups de participants havien de recórrer un dels tres itineraris fent fotografies dels aspectes positius i negatius que identificaven i fent propostes d'accions per millorar el paisatge i la biodiversitat. Després es van posar en comú els resultats entre els grups.



Els grups van identificar aspectes com el desordre i l'ús de materials molt diversos en l'itinerari 1; la bellesa de l'espai però al mateix temps la manca de senyalització en l'itinerari 2, i l'estat d'abandó i la poca integració de les construccions en l'itinerari 3



Es va proposar incorporar plafons explicatius en les principals barraques